



SCAE

SMTWEB

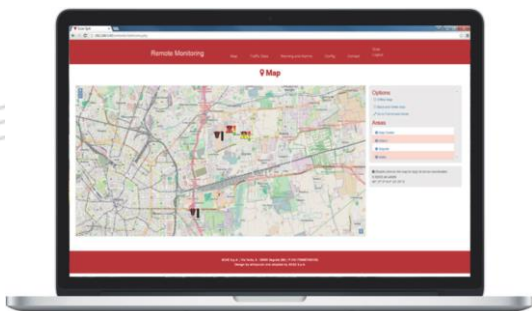
Sistema di Monitoraggio Remoto del Traffico



APPLICAZIONI

Il software di monitoraggio remoto degli impianti semaforici SMTWEB consente agli utilizzatori di:

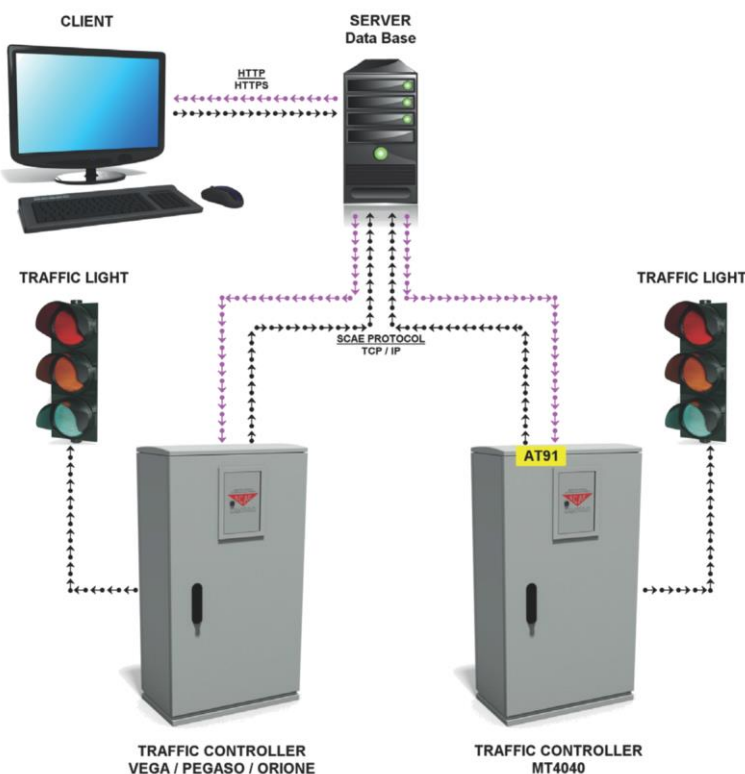
- Gestire l'intera rete di regolatori in modo facile e veloce tramite un qualsiasi dispositivo dotato di web-browser (computer, smartphone, tablet...).
- Esplorare e monitorare la propria rete di regolatori tramite una mappa interattiva (la definizione di Zone ad accesso rapido consente di monitorare reti di regolatori anche molto ampie).
- Essere automaticamente avvisati quando un impianto entra in condizione di allarme e/o emergenza.
- Raccogliere dati di traffico di ciascuna intersezione.
- Raccogliere dati statistici di funzionamento di ciascuna intersezione.
- Eseguire la programmazione da remoto del regolatore semaforico (upload e download dei dati di configurazione).
- Eseguire il controllo dell'impianto tramite operazioni da remoto sul Pannello di comando del Regolatore semaforico sia per il comando che per la diagnostica dello stesso.
- Mantenere gli orologi dei regolatori sincronizzati.



www.scae.net



ARCHITETTURA DI SISTEMA



I Regolatori Semaforici e i Clienti devono essere in grado di comunicare con il Server Centrale. Pertanto si devono trovare sulla stessa sottorete del Server Centrale oppure essere dotati di una connessione ad Internet.

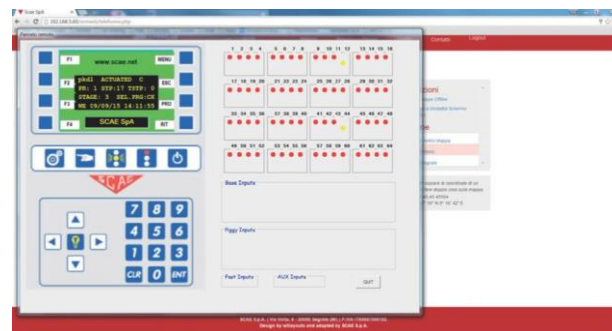
FUNZIONALITA'

Il software SMTWEB richiede un Server Centrale dotato di Windows Server 2008 / Windows 7, o successive versioni. I Clienti possono essere qualsiasi dispositivo dotato di web-browser (computer, smartphone, tablet...); non esistono restrizioni sul sistema operativo (Windows, Mac OS, Android, iOS). Per la programmazione da remoto è invece necessario utilizzare un Client con sistema operativo Windows. L'interfaccia Uomo/Macchina del sistema è completamente web-based e si caratterizza per un utilizzo facile ed immediato:

- Cliccando, trascinando e zoomando sulla mappa si esplora l'intera rete di regolatori solo con l'utilizzo del mouse.
- Cliccando sull'icona di un regolatore nella mappa si visualizza lo stato completo di funzionamento.
- Ogni regolatore sulla mappa ha un pulsante che consente di creare un collegamento diretto fra Regolatore e Software di Programmazione.
- Consente l'accesso e la visualizzazione dei dati storici presenti in Archivio.
- Menu di configurazione facile ed intuitivo.
- Supporto multi-lingua.

Il pannello di configurazione permette all'utente di:

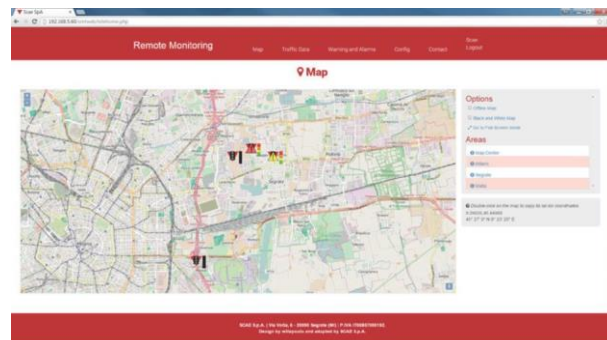
- Inserire/rimuovere Regolatori Semaforici con posizione geografica sulla mappa.
- Aggiungere/rimuovere utenti specificando diversi livelli di privilegi.
- Attivare/Disattivare l'invio dei dati di traffico.
- Inserire/rimuovere numeri di telefono ed indirizzi e-mail per la notifica di allarmi e/o emergenze.
- Definire Zone ad accesso rapido



CARATTERISTICHE

Il Sistema permette la realizzazione delle seguenti funzioni principali:

- Monitoraggio remoto dell'intera rete di Regolatori Semaforici.
- Invio di SMS e/o email di allarme.
- Visualizzazione grafica dei dati di traffico (selezionabile per regolatore, sensore ed intervallo di tempo).
- Download dei file contenenti i dati di traffico presenti nella memoria del Regolatore.
- Download dei file contenenti i dati statistici di funzionamento, presenti nella memoria del Regolatore.
- Download dei file diagnostici (Black Box), presenti nella memoria del Regolatore.
- Visualizzazione delle informazioni di diagnostica on line presenti sul Pannello del Regolatore.
- Attuazione di comandi tramite Pannello del regolatore.



SEMAFORI • CONTROLLI • AUTOMAZIONE • ELETTRONICA

SCAE S.p.A. - 20090 Segrate - MILANO (ITALY) - Via Volta, 6
Tel. +39 02 26 930.1 - Fax +39 02 26 930.310

Cap. Soc. € 3.000.000,00 i.v. Reg. Imprese MI 679633 C.F. e P. IVA 00857000152
www.scae.net - e-mail: info@scae.net